

ผลการดำเนินงาน

กลุ่มงานเวชกรรมฟื้นฟู
และแพทย์แผนไทย
23 พฤษภาคม 2567

เป้าหมายและความท้าทาย

งานกายภาพบำบัด
400,000 บาท/เดือน



งานแพทย์แผนไทย
150,000 บาท/เดือน



ภายใน
ปีงบประมาณ
2567

ตัวชี้วัดงานกายภาพบำบัดปี 2565 - 2567

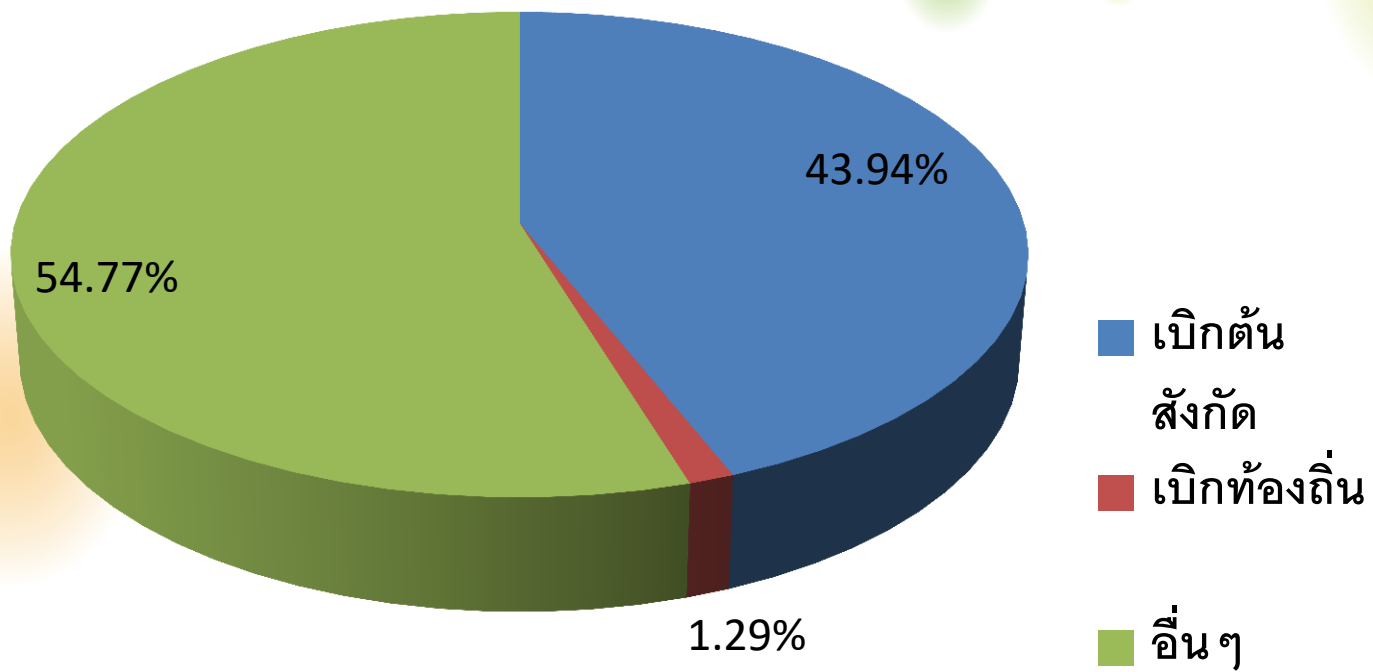
ตัวชี้วัด	เป้าหมาย	ปีงบประมาณ		
		2565	2566	2567
1. อัตราผู้ป่วยปวดหลังทุกเลา 50 % หลังได้รับการบำบัดรักษาทางกายภาพบำบัด	80%	84.26%	84.39%	87.80% (185/210)
2. อัตราผู้พิการทางการเคลื่อนไหวได้รับการบริการทางการแพทย์ โปรแกรมฟื้นฟูสมรรถภาพและกายอุปกรณ์	80%	85.12%	86.38%	80% (12/15)
3. อัตราผู้พิการทางการเคลื่อนไหวที่ขึ้นทะเบียนในระบบประกันสุขภาพหรือกรมพัฒนาสังคมและความมั่นคงของมนุษย์	90%	92.96%	94.18%	100% (2/2)
4. อัตราผู้ป่วยได้รับการบริหารฟื้นฟูสภาพระยะกลาง (IMC)	60%	100.00%	100%	100%
5. อัตราผู้ป่วย stroke ได้รับการฟื้นฟูสภาพหลังจำหน่ายอย่างต่อเนื่อง Barthel index เพิ่มขึ้น	70%	88.80%	84.86%	82.50%
6. อัตราความสมบูรณ์ของการบันทึกเวชระเบียน	80%	92.86%	95.31%	100% (10/10)
7. อัตราความพึงพอใจของผู้รับบริการ	80%	95.82%	92.29%	96.53%
8. อุบัติการณ์การเกิดภาวะแทรกซ้อนจากการรักษาทางกายภาพบำบัด	0	0	0	0
9. จำนวนการรายงานความเสี่ยง รอบ 1	12 เรื่อง	60	60	113
1 เรื่อง/ คน / เดือน รอบ 2	36 เรื่อง	0	0	

กายภาพบำบัด

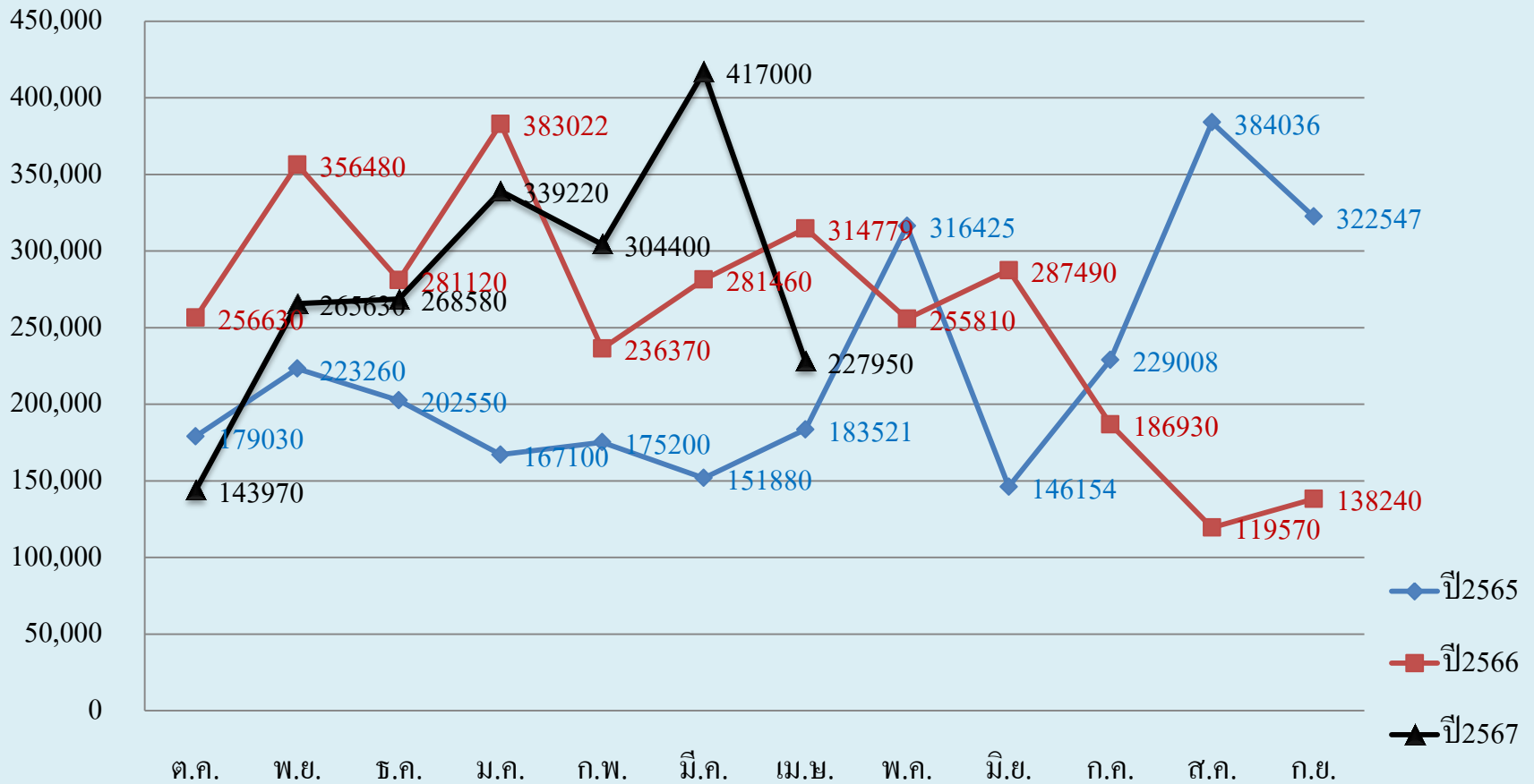
จำนวนผู้รับบริการ

ปีงบประมาณ	2565	2566	2567 (ต.ค.-เม.ย.)
งานกายภาพบำบัด	2,419 ครั้ง ใหม่ในปี (41 คน)	4,566 ครั้ง ใหม่ในปี (137 คน)	3,756 ครั้ง ใหม่ในปี (257คน)

ประเภทสิทธิการรักษา



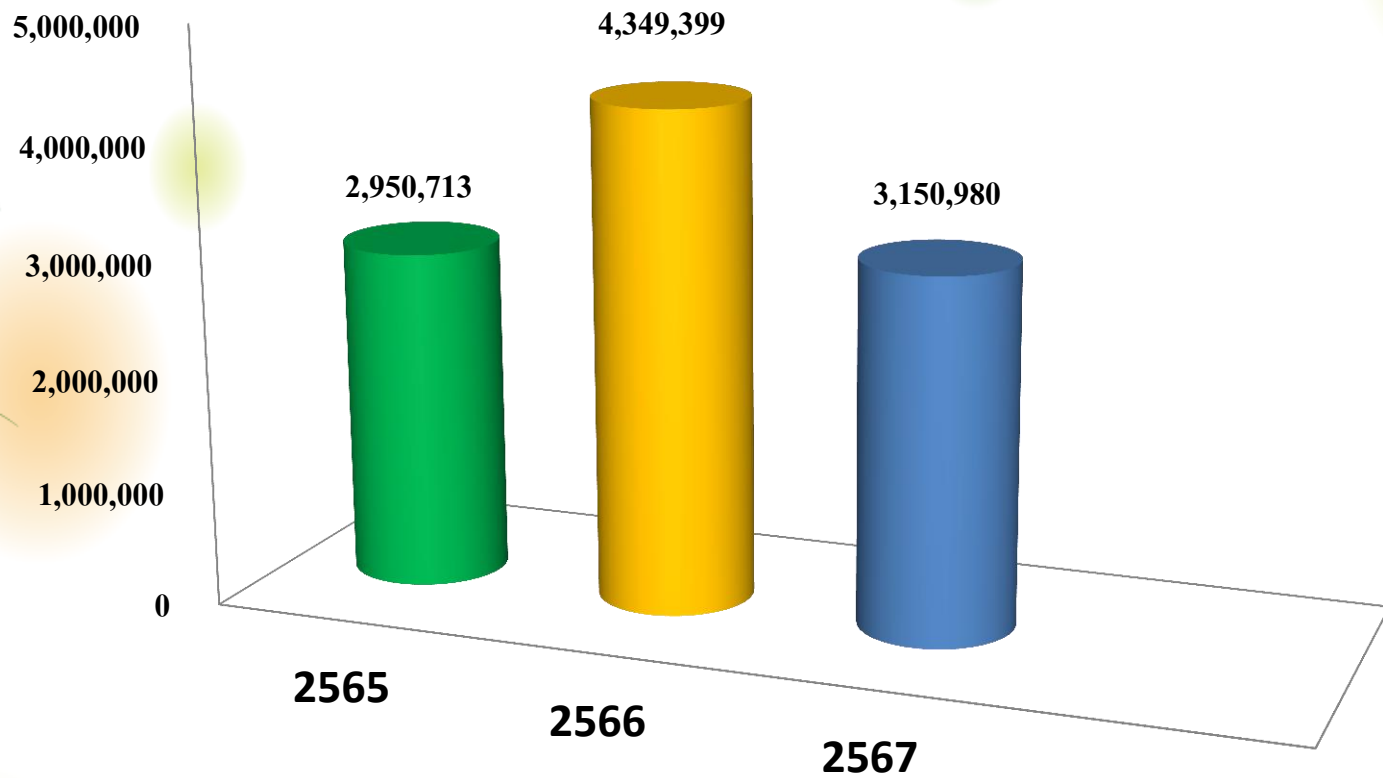
กราฟแสดงรายได้(เบิกได้) ปี2565-2567 งานกายภาพบำบัด



กายภาพบำบัด

ประเภทสิทธิ	ปี2565	ปี2566	ปี2567 (ต.ค.- เม.ย.)
เบิกต้นสังกัด	2,785,219	2,916,508	1,540,250
เบิกได้ส่วนท้องถิ่น	92,319	83,914	381,500
อื่นๆ	74,174	1,348,977	1,229,230
รวมรายได้ทั้งหมด	2,950,713	4,349,399	3,150,980

รายรับ 3 ปี (กายภาพบำบัด)



โอกาสพัฒนา

ปรับปรุงสถานที่ให้เหมาะกับการให้บริการ ตามมาตรฐานงาน
กายภาพบำบัด

ออกหน่วยให้บริการเชิงรุกในหน่วยงานราชการเพื่อเพิ่มการเข้าถึง
บริการกายภาพบำบัด เช่น เทศบาล อบต. เขตการศึกษา โรงเรียน อำเภอ
สภ. ในเขตตำบลบ่อพลอย



ตัวชี้วัดงานแพทย์แผนไทยปี 2567

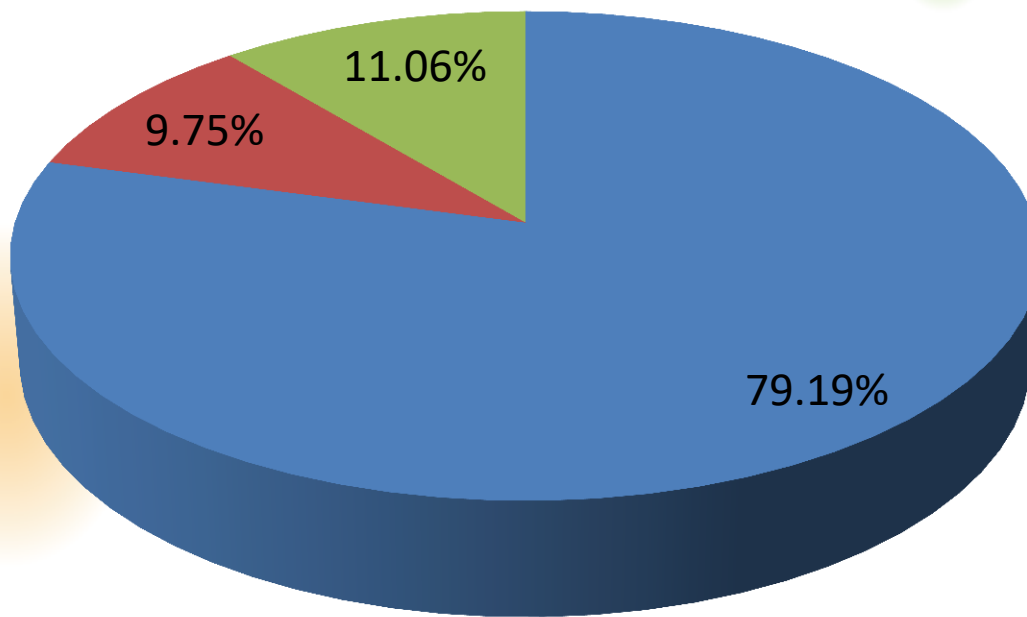
ตัวชี้วัด	เป้าหมาย	ปีงบประมาณ
		2567
1. ร้อยละของผู้ป่วยนอกทั้งหมดที่ได้รับบริการแพทย์แผนไทยและการแพทย์ทางเลือก	≥ 20.5	20.26% (7,512/37,076 ครั้ง)
2. ร้อยละของจำนวนผู้ป่วยที่มีการวินิจฉัยโรคหลอดเลือดสมอง อัมพฤกษ์ อัมพาตระยะกลาง (Intermediate Care) ที่ได้รับการดูแลด้วยการแพทย์แผนไทยและการแพทย์ทางเลือก	≥ 10	3.33% (3/90 คน)
3. อัตราความสมบูรณ์ของการบันทึกเวชระเบียน	80%	99.97%
4. อัตราความพึงพอใจของผู้รับบริการ	80%	96.53%
5. จำนวนการรายงานความเสี่ยง รอบ 1	12 เรื่อง	113
1 เรื่อง/ คน / เดือน รอบ 2	36 เรื่อง	

แพทย์แผนไทย

จำนวนผู้รับบริการ

ปีงบประมาณ	2565	2566	2567 (ต.ค.- เม.ย.)
งานแพทย์แผนไทย	3,262 ครั้ง ใหม่ในปี (77 คน)	5,147 ครั้ง ใหม่ในปี (212คน)	3,479 ครั้ง ใหม่ในปี (225คน)

ประเภทสิทธิการรักษา

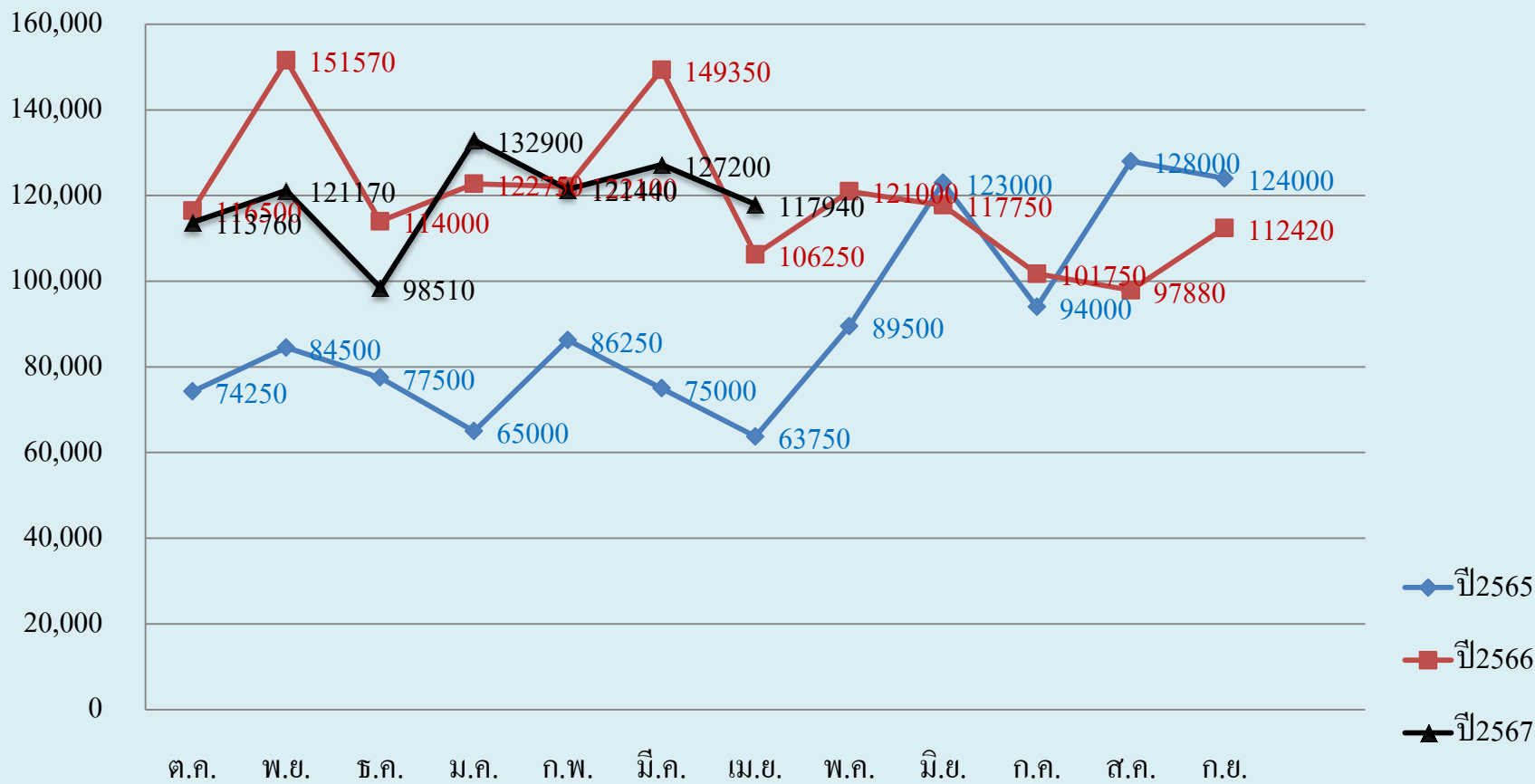


■ เบิกต้นสังกัด

■ เบิกท้องถิ่น

■ อื่น ๆ

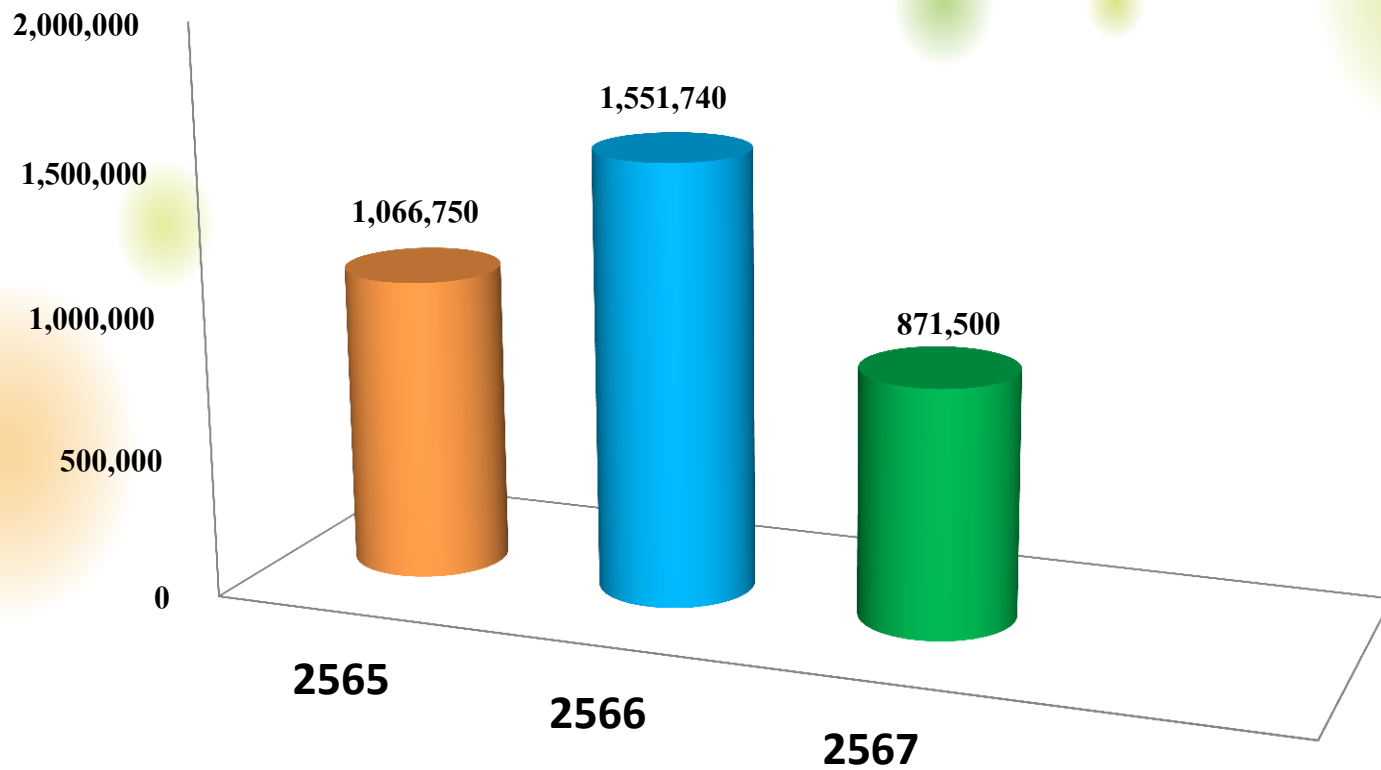
กราฟแสดงรายได้(เบิกได้) ปี2565-2567 งานแพทย์แผนไทย



แพทย์แผนไทย

ประเภทสิทธิ	ปี2565	ปี2566	ปี2567 (ต.ค.- เม.ย.)
เบิกต้นสังกัด	914,000	1,276,420	780,190
เบิกได้ส่วนท้องถิ่น	141,000	156,900	52,810
อื่นๆ	12,250	118,420	38,500
รวมรายได้ทั้งหมด	1,066,750	1,551,740	871,500

รายรับ 3 ปี (แพทย์แผนไทย)



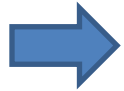
คลินิกกัญชาทางการแพทย์แผนไทย

อาการ	ปี2565	ปี2566	ปี2567 (ต.ค.- เม.ย.)
นอนไม่หลับ	4 ครั้ง	8 ครั้ง	2 ครั้ง
ปวดกล้ามเนื้อเรื้อรัง	2 ครั้ง	3 ครั้ง	1 ครั้ง
ไมเกรน	1 ครั้ง	-	-
รวม	7 ครั้ง	11 ครั้ง	3 ครั้ง

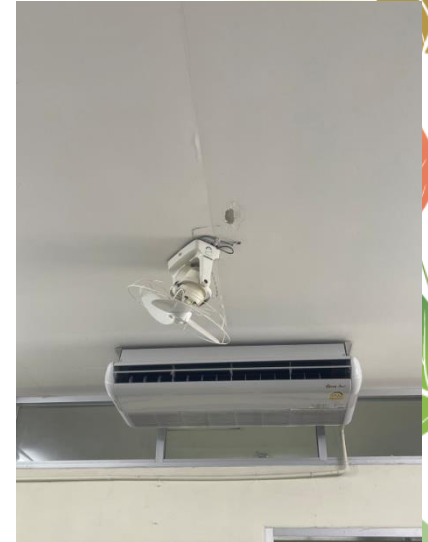
คลินิกกัญชาทางการแพทย์แผนไทย

เดือน	อาการ	จำนวนผู้รับบริการ		รวม (เคส)	จำนวนที่ จ่าย (ขวด)	อาการ ข้างเคียง
		OPD (เคส)	IPD(เคส)			
พ.ย.66	1.นอนไม่หลับ	1		1 (2ครั้ง)	3	-
ก.พ.67	1.นอนไม่หลับ	1		1	2	-
สรุปยอดรวม		2		2	5	-

ปัญหาและอุปสรรค



สถานที่



โอกาสพัฒนา

ปรับปรุงสถานที่ให้เหมาะกับการให้บริการ ตามมาตรฐานงานแพทย์แผนไทย

ออกหน่วยให้บริการเชิงรุกในหน่วยงานราชการเพื่อเพิ่มการเข้าถึงบริการแพทย์แผนไทย เช่น เทศบาล อบต. เขตการศึกษา โรงเรียน ในเขตตำบลบ่อพลอย

แผนพัฒนาโครงการออกหน่วยเชิงรุกทั่วมือเกือมารดาหลังตลอด

พัฒนาระบบบริการให้มีประสิทธิภาพและพึงพอใจ

ขอขอบคุณครับ

